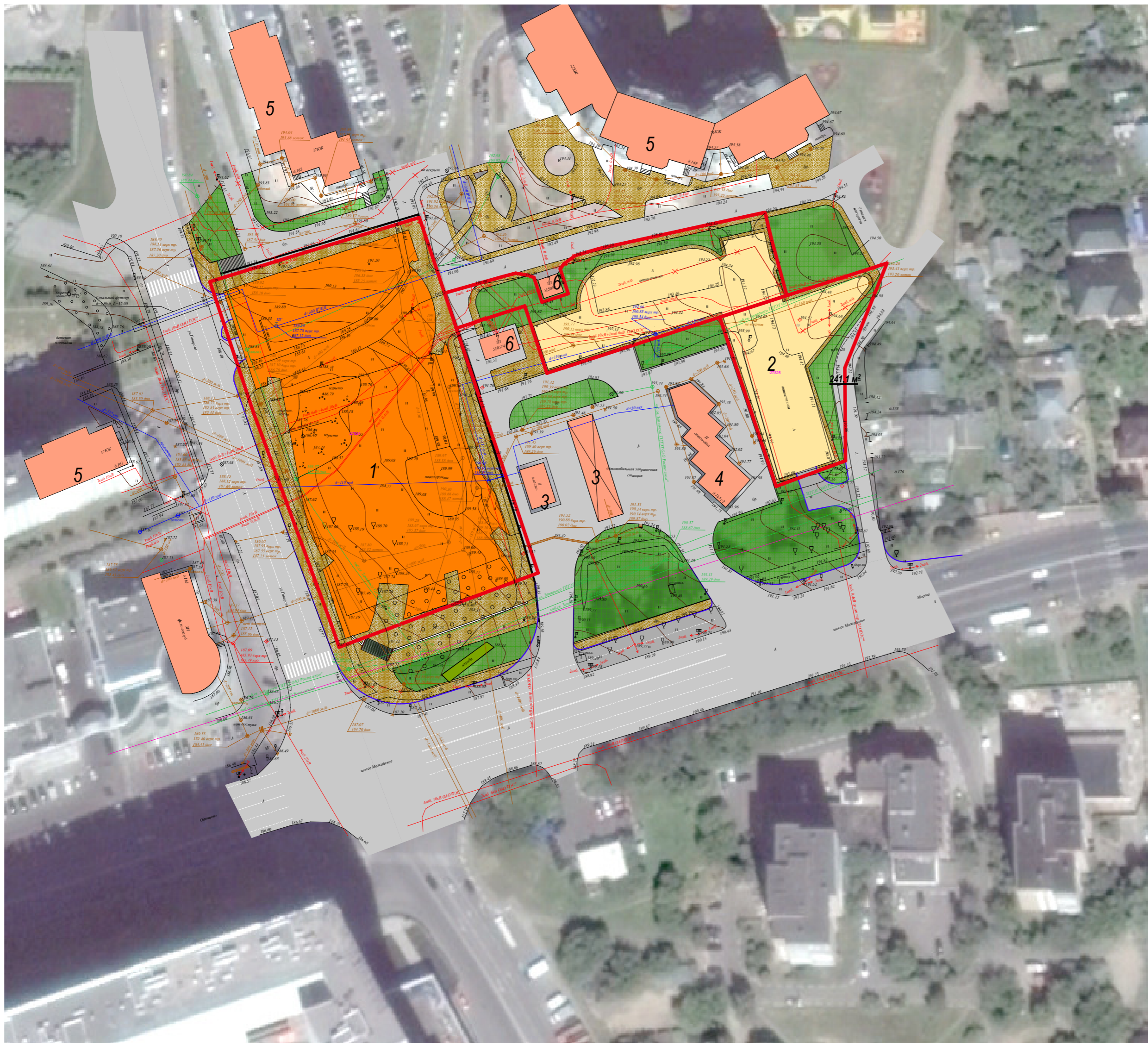
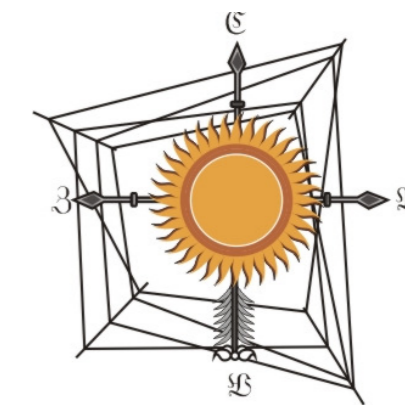


Основной чертеж планировки территории М 1:1000



УСЛОВНЫЕ ОБОЗНАЧЕНИЯ:

ЗДАНИЯ И СООРУЖЕНИЯ

- Торгово-развлекательный центр
- Многоуровневый паркинг
- Озеленение
- Существующая застройка

ТРАНСПОРТНАЯ ИНФРАСТРУКТУРА

- Улично-дорожная сеть
- Пешеходная сеть
- Автомобильные парковки

ГРАНИЦЫ

- Граница землеотвода
- Красные линии

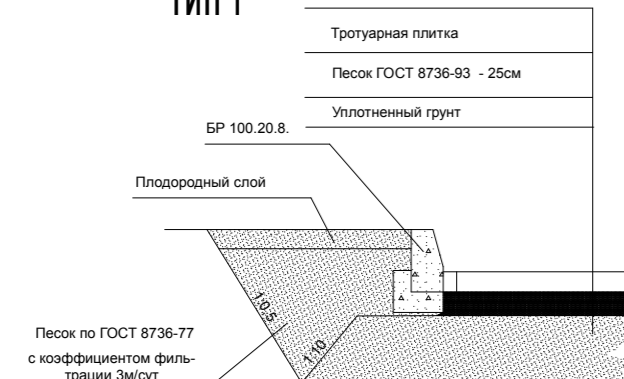
ТЕХНИКО-ЭКОНОМИЧЕСКИЕ ПОКАЗАТЕЛИ

№№	Показатели, единица измерения	Кол-во	%	Примечания
1	Площадь участка (Га)	1,053	100	
2	Общая площадь застройки (м²), в том числе:	7 843	74,5	
3	Общая площадь застройки (торгово-развлекательный центр) (м²)	5 366		
4	Общая площадь застройки парковки (м²)	2 477		
5	Общая площадь торгового-развлекательного центра (м²)	37 240		
6	Общая площадь парковки (м²)	12 320		
7	Площадь покрытий (м²)	2 007	21,0	
8	Площадь озеленения (м²)	680	4,5	
9	Этажность (эт.)	6		
10	Паркинг (м/м)	606		

ЭКСПЛИКАЦИЯ ЗДАНИЙ И СООРУЖЕНИЙ:

№№	Наименование	Этажн.	Кол-во	Площадь м²	Статус объекта
1	Торгово-развлекательный центр	6+2 _(подземн.)	1	37 240	Проектируемый
2	Многоуровневый паркинг	6	1	12 320	Проектируемый
3	АЗС	1	1	-	Существующий
4	Автомобильная мойка	1	1	-	Существующий
5	Жилой многоэтажный дом	17-26	3	-	Существующий
6	ТП	1	2	-	Существующий

ТИП 1



Заказчик: ООО "Лэнд Марк"

ГАП	Хахин В.Н.		Московская область, Одинцовский муниципальный район, г. Одинцово, ул. Говорова Корректировка фрагмента части проекта планировки под размещение торгового-развлекательного центра с подземной автостоянкой И надземной парковкой на территории микрорайона 5 а	Стадия	Лист	Листов
ГИП	Чистилин А.И.			ПП		
инженер	Попов Ю.С.					
проектир.	Егоров К.Ю.					
Основной чертеж планировки территории М 1:1000			ООО "ПРОЕКТНАЯ МАСТЕРСКАЯ"			

СОГЛАСОВАНО:

Взамен инв. N
Подпись и дата
Инв. N подл.